

EPIC® H-B 10 SDRL-BO

Provedení pouzdra H-B. Průmyslový standard.

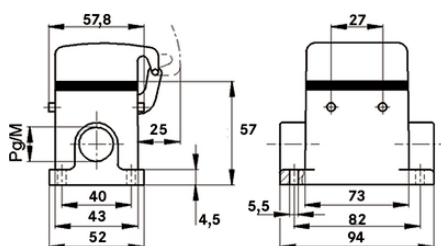
Robustní, nízké kovové pouzdro je ideálním řešením pro aplikace v osvětlovacích a zvukových systémech.

Info

Kovové víko s robustním kovovým třmenem

Vhodný pro připojení dvou kabelů

Třída krytí UL50E, testováno



Doplňující komponenty pro automatizaci od firmy Lapp



Výroba strojů a zařízení



Mechanická odolnost



Robustní



Vodotěsná

Výhody

Nejmenší pouzdra s podélnými a příčnými třmeny. Pro každou aplikaci to správné pouzdro

Oblasti použití

Investiční výstavba

Osvětlovací a ozvučovací technika

Plastikářský průmysl

Vlastnosti výrobku

Poslední změny (09.07.2020)

©2020 Lapp Group - all rights reserved.

Produktový management <http://lappczech.lappgroup.com>

Aktuální technické údaje najdete v příslušném technickém listu.

PN 0456 / 02_03.16

EPIC® H-B 10 SDRL-BO

Soklové pouzdro, nízké provedení
Čepy pro příčný třmen
2 kabelové vstupy
Kovový kryt

Technická data

Klasifikace ETIM 5:	ETIM 5.0 Class-ID: EC000437 ETIM 5.0 Class-Description: pouzdra pro průmyslové konektory
Klasifikace ETIM 6:	ETIM 6.0 Class-ID: EC000437 ETIM 6.0 Class-Description: Pouzdro pro průmyslový konektor
Materiál:	Pouzdro: slitina hliníku povrchově upravena šedou práškovou barvou Třmen: pozinkovaná ocel Těsnění: NBR
Krytí:	IP 65 (zamčeno) IP 40 (uzavřené víkem) NEMA 250, UL50E: 12, 4 (v uzavřeném stavu)
Zkoušeno VDE:	Certifikovaná kontrola výroby: VDE-reg. č.:B437 UL aprobace: UL File Number: E75770
Teplotní rozsah:	-40 °C až +100 °C, krátkodobě až +125 °C

Poznámka

Fotografie a grafika nejsou v měřítku a nejsou věrným zobrazením podrobností příslušných produktů
Uvedené ceny jsou základní ceny bez DPH a příplatků. Prodej pouze fyzickým a právnickým osobám.

EPIC® H-B 10 SDRL-BO

Číslo výrobku	Popis výrobku	M	PG	Balící jednotky kusů
H-B pouzdra: soklové pouzdro (kryt, 2 kabelové vstupy, čepy pro příčné třmeny)				
10038000	H-B 10 SDRL-BO 16	-	16	10
19038000	H-B 10 SDRL-BO M20	20	-	10
79046600	H-B 10 SDRL-BO M25	25	-	10

Poslední změny (09.07.2020)

©2020 Lapp Group - all rights reserved.

Produktový management <http://lappcech.lappgroup.com>

Aktuální technické údaje najdete v příslušném technickém listu.

PN 0456 / 02_03.16