

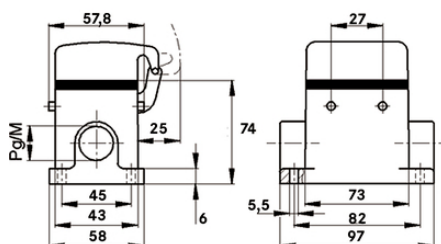
EPIC® H-B 10 SDRLH-BO

Provedení pouzdra H-B. Průmyslový standard.

Univerzální kovové pouzdro s šroubem pro přímý třmen a 2 kabelovými vstupy odolá po krátkou dobu teplotám přibližně +125 °C.

Info

Dva podélné třměny pro vyšší bezpečnost
Vhodný pro připojení dvou kabelů
Třída krytí UL50E, testováno



Doplňující komponenty pro automatizaci od firmy Lapp



Výroba strojů a zařízení



Mechanická odolnost



Robustní



Vodotěsná

Výhody

Nejmenší pouzdra s podélnými a příčnými třmeny. Pro každou aplikaci to správné pouzdro

Oblasti použití

Investiční výstavba
Osvětlovací a ozvučovací technika
Plastikářský průmysl

EPIC® H-B 10 SDRLH-BO

Vlastnosti výrobku

Soklové pouzdro, vysoké provedení
Čepy pro příčný třmen
2 kabelové vstupy
Kovový kryt

Technická data

Klasifikace ETIM 5:	ETIM 5.0 Class-ID: EC000437 ETIM 5.0 Class-Description: pouzdra pro průmyslové konektory
Klasifikace ETIM 6:	ETIM 6.0 Class-ID: EC000437 ETIM 6.0 Class-Description: Pouzdro pro průmyslový konektor
Materiál:	Pouzdro: slitina hliníku povrchově upravena šedou práškovou barvou Třmen: pozinkovaná ocel Těsnění: NBR
Krytí:	IP 65 (zamčeno) IP 40 (uzavřené víkem) NEMA 250, UL50E: 12, 4 (v uzavřeném stavu)
Zkoušeno VDE:	Certifikovaná kontrola výroby: VDE-reg. č.:B437 UL aprobace: UL File Number: E75770
Teplotní rozsah:	-40 °C až +100 °C, krátkodobě až +125 °C

Poznámka

Fotografie a grafika nejsou v měřítku a nejsou věrným zobrazením podrobností příslušných produktů
Uvedené ceny jsou základní ceny bez DPH a příplatků. Prodej pouze fyzickým a právnickým osobám.

EPIC® H-B 10 SDRLH-BO

Číslo výrobku	Popis výrobku	M	PG	Balící jednotky kusů
H-B pouzdra: soklové pouzdro (kryt, 2 kabelové vstupy, čepy pro příčné třmeny, vysoké provedení)				
70046200	H-B 10 SDRLH-BO 21	-	21	5
79046200	H-B 10 SDRLH-BO M25	25	-	5
79046400	H-B 10 SDRLH-BO M32	32	-	5

Poslední změny (1.01.2021)

©2021 Lapp Group - all rights reserved.

Produktový management <http://lappcech.lappgroup.com>

Aktuální technické údaje najdete v příslušném technickém listu.

PN 0456 / 02_03.16