

## EPIC® H-B 16 SGRH-LB

Provedení pouzdra H-B. Průmyslový standard.

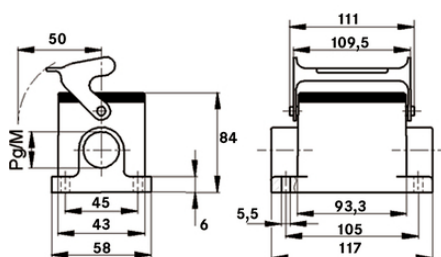
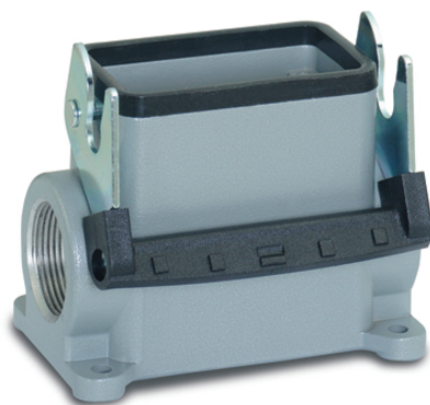
Robustní nízké základní pouzdro je ideální pro použití v plastikářském průmyslu a sestává ze 2 kabelových vstupů a podélného třmenu.

### Info

Jeden podélný třmen pro snadné uzamčení s jednoduchým zdvihacím systémem

Více vnitřního prostoru pro zapojení

Třída krytí UL50E, testováno



Doplňující komponenty pro automatizaci od firmy Lapp



Výroba strojů a zařízení



Mechanická odolnost



Robustní



Vodotěsná

### Výhody

Standard pro kabelová pouzdra. Široký sortiment pro různá použití

### Oblasti použití

Investiční výstavba

Osvětlovací a ozvučovací technika

Plastikářský průmysl

## EPIC® H-B 16 SGRH-LB

### Vlastnosti výrobku

Soklové pouzdro, vysoké provedení  
1 podélný třmen  
1 kabelový vstup

### Technická data

Klasifikace ETIM 5:	ETIM 5.0 Class-ID: EC000437 ETIM 5.0 Class-Description: pouzdra pro průmyslové konektory
Klasifikace ETIM 6:	ETIM 6.0 Class-ID: EC000437 ETIM 6.0 Class-Description: Pouzdro pro průmyslový konektor
Materiál:	Pouzdro: slitina hliníku povrchově upravena šedou práškovou barvou Třmen: pozinkovaná ocel Těsnění: NBR
Krytí:	IP 65 (v uzavřeném stavu) UL50 typ 12 (se západkou)
Zkoušeno VDE:	Certifikovaná kontrola výroby: VDE-reg. č.:B437 UL aprobace: UL File Number: E75770
Teplotní rozsah:	-40 °C až +100 °C, krátkodobě až +125 °C

### Poznámka

Fotografie a grafika nejsou v měřítku a nejsou věrným zobrazením podrobností příslušných produktů  
Uvedené ceny jsou základní ceny bez DPH a příplatků. Prodej pouze fyzickým a právnickým osobám.

**EPIC® H-B 16 SGRH-LB**

Číslo výrobku	Popis výrobku	M	PG	Balící jednotky kusů
H-B pouzdra: soklové pouzdro (1 kabelový vstup, podélný třmen, vysoké provedení)				
70110200	H-B 16 SGRH-LB 21	-	21	5
70110400	H-B 16 SGRH-LB 29	-	29	5
79110200	H-B 16 SGRH-LB M25	25	-	5
79110400	H-B 16 SGRH-LB M32	32	-	5

Poslední změny (20.01.2021)

©2021 Lapp Group - all rights reserved.

Produktový management <http://appozech.lappgroup.com>

Aktuální technické údaje najdete v příslušném technickém listu.

PN 0456 / 02\_03.16