

EPIC® H-B 24 SGRL-LB

Provedení pouzdra H-B. Průmyslový standard.

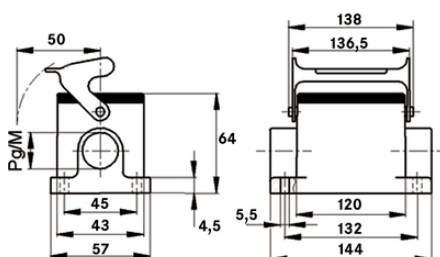
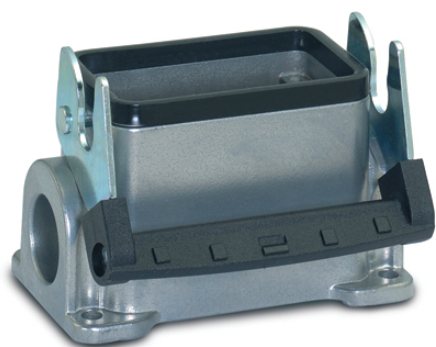
Univerzální, nízké kovové pouzdro sestává z podélného třmenu a 2 kabelových vstupů. Lze ho používat např. při stavbě strojů a zařízení.

Info

Vhodný pro připojení dvou kabelů

Jeden podélný třmen pro snadné uzamčení s jednoduchým zdvihacím systémem

Třída krytí UL50E, testováno



Vodotěsná



Robustní



Mechanická odolnost



Výroba strojů a zařízení



Automatizace

Výhody

4 šrouby pro bezpečnou montáž

Nalité distanční kroužky pro snadnou montáž šroubení

Oblasti použití

Investiční výstavba

Osvětlovací a ozvučovací technika

Plastikářský průmysl

Poslední změny (20.07.2019)

©2019 Lapp Group - all rights reserved.

Produktový management <http://lappczech.lappgroup.com>

Aktuální technické údaje najdete v příslušném technickém listu.

PN 0456 / 02_03.16

EPIC® H-B 24 SGRL-LB

Vlastnosti výrobku

Soklové pouzdro, nízké provedení
1 podélný třmen
2 kabelové vstupy

Technická data

Klasifikace ETIM 5:	ETIM 5.0 Class-ID: EC000437 ETIM 5.0 Class-Description: pouzdra pro průmyslové konektory
Klasifikace ETIM 6:	ETIM 6.0 Class-ID: EC000437 ETIM 6.0 Class-Description: Pouzdro pro průmyslový konektor
Materiál:	Pouzdro: slitina hliníku povrchově upravena šedou práškovou barvou Třmen: pozinkovaná ocel Těsnění: NBR
Krytí:	IP 65 (v uzavřeném stavu) NEMA 250, UL50E: 12 (v uzavřeném stavu)
Zkoušeno VDE:	Certifikovaná kontrola výroby: VDE-reg. č.:B437 UL aprobace: UL File Number: E75770
Teplotní rozsah:	-40 °C až +100 °C, krátkodobě až +125 °C

Poznámka

Fotografie a grafika nejsou v měřítku a nejsou věrným zobrazením podrobností příslušných produktů
Uvedené ceny jsou základní ceny bez DPH a příplatků. Prodej pouze fyzickým a právnickým osobám.

EPIC® H-B 24 SGRL-LB

Číslo výrobku	Popis výrobku	M	PG	Balící jednotky kusů
H-B pouzdra: soklové pouzdro (2 kabelové vstupy, podélný třmen)				
10105900	H-B 24 SGRL-LB 21	-	21	5
19105900	H-B 24 SGRL-LB M25	25	-	5

Poslední změny (20.07.2019)

©2019 Lapp Group - all rights reserved.

Produktový management <http://lappcech.lappgroup.com>

Aktuální technické údaje najdete v příslušném technickém listu.

PN 0456 / 02_03.16