

## EPIC® H-BE 32 klecová pružina

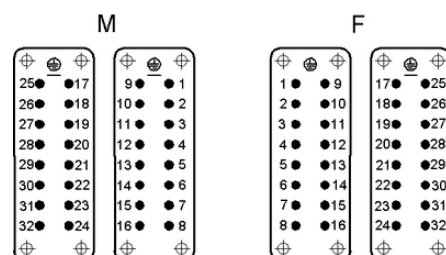
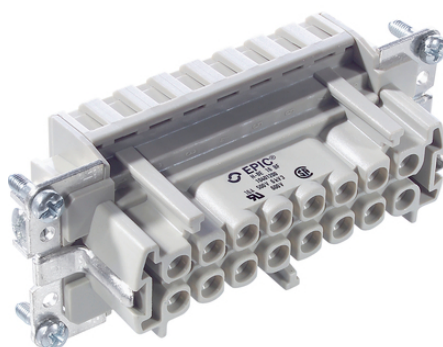
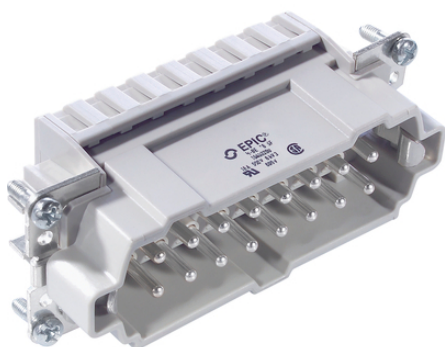
Osvědčený standard pro snadnou montáž

Vložku s připojením klecovou pružinou lze používat pro vyšší napětí a proudy a je vysoce spolehlivá.

### Info

Multifunkční vložka pro všestranné aplikace

Šroubovací, krimpovací, klecovou pružinou a Push-In verzi lze volně kombinovat



Doplňující komponenty pro automatizaci od firmy Lapp



Výroba strojů a zařízení



Robustní



Teplotně odolný

### Výhody

Standardní vložky se šroubovacím připojením, krimpovacím připojením, připojením klecovou pružinou a připojením Push-In  
Osvědčená série EPIC® H-BE se vyznačuje možností použití při vyšších napětích a proudech a vysokou spolehlivostí

### Oblasti použití

Strojírenství

Plastikářský průmysl

Osvětlovací a ozvučovací technika

### Technická data

Klasifikace ETIM 5:

ETIM 5.0 Class-ID: EC000438

ETIM 5.0 Class-Description: vložky pro průmyslové konektory

Klasifikace ETIM 6:

ETIM 6.0 Class-ID: EC000438

Poslední změny (11.01.2021)

©2021 Lapp Group - all rights reserved.

Produktový management <http://lappczech.lappgroup.com>

Aktuální technické údaje najdete v příslušném technickém listu.

PN 0456 / 02\_03.16

## EPIC® H-BE 32 klecová pružina

	ETIM 6.0 Class-Description: Kontaktní vložka pro průmyslový konektor
Jmenovité napětí (V):	IEC: 500 VUL: 600 VCSA: 600 V
Jmenovité impulzní napětí:	6 kV
Jmenovitý proud (A):	IEC: 16 A UL: 16 A CSA: 16 A
Stupeň znečištění:	3
Vnitřní odpor:	1,5–4 mOhm
Kontakty:	Slitina mědi, tvrdě postříbřená
Počet kontaktů:	16 + PE
Připojení vodičů:	Připojení klecovou pružinou: 0,5–2,5 mm <sup>2</sup>
Délka odizolování mm:	7
Pracovní cykly:	100
Certifikace:	UL aprobační: UL File Number: E75770
Teplotní rozsah:	-40 °C až +100 °C, krátkodobě až +125 °C

### Poznámka

Fotografie a grafika nejsou v měřítku a nejsou věrným zobrazením podrobností příslušných produktů  
Uvedené ceny jsou základní ceny bez DPH a příplatků. Prodej pouze fyzickým a právními osobám.

## EPIC® H-BE 32 klecová pružina

Číslo výrobku	Popis výrobku	Typ kontaktu	Ochranný plíšek	Počet pracovních kontaktů	Balící jednotky kusů
H-BE 32 připojení s klecovou pružinou					
10400400	EPIC® H-BE 16 SF 17-32	kolík	ano	17-32	5
10401400	EPIC® H-BE 16 BF 17-32	dutinka	ano	17-32	5

Poslední změny (1.1.01.2021)

©2021 Lapp Group - all rights reserved.

Produktové management <http://lappcech.lappgroup.com>

Aktuální technické údaje najdete v příslušném technickém listu.

PN 0456 / 02\_03.16