

EPIC® H-BE 6 Push-In připojení

Osvědčený standard pro snadnou montáž

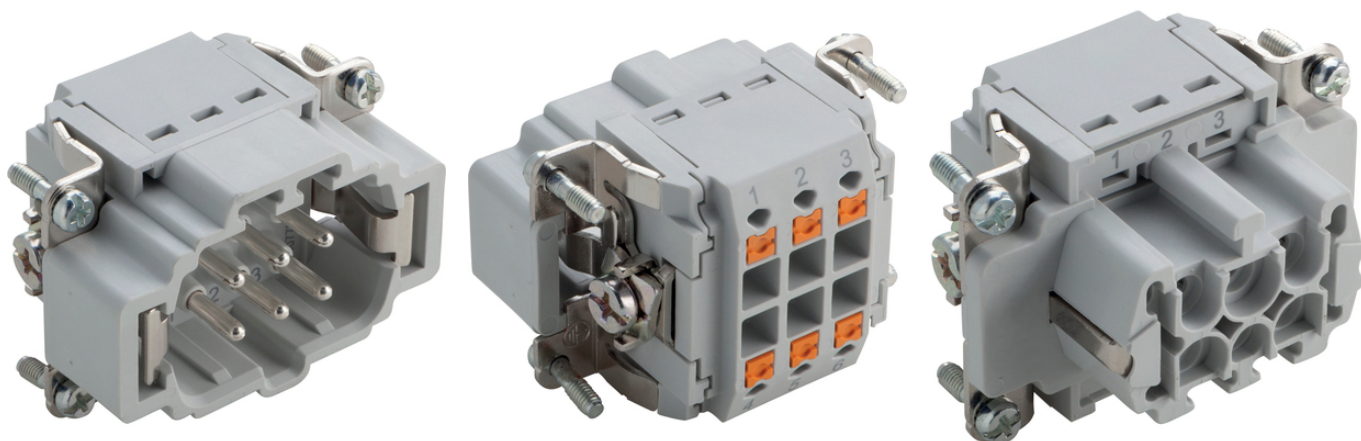
Standardní vložka se šroubovacím připojením, krimpovacím připojením, připojením klecovou pružinou nebo svorkou Push-in je vhodná např. pro použití v plastikářském průmyslu.

Info

Push-In verze - rychlá a snadná připojovací technika bez použití nářadí

Šroubovací, krimpovací, klecovou pružinou a Push-In verzi lze volně kombinovat

Multifunkční vložka pro všestranné aplikace



Doplňující komponenty pro automatizaci od firmy Lapp



Výroba strojů a zařízení



Železnice



Montážní čas



Robustní



Teplotně odolný



Výhody

Vložení lankového vodiče s koncovou dutinkou žil bez použití nářadí do vložky Push-in zajišťuje snadnou montáž a šetří čas

Jednoduché uvolnění a vložení vodičů stisknutím oranžového tlačítka

Zkušební objímka pro standardní testovací 2mm hrot pro snadné testování vložek Push-In

Poslední změny (05.01.2021)

©2021 Lapp Group - all rights reserved.

Produktový management <http://lappczech.lappgroup.com>

Aktuální technické údaje najdete v příslušném technickém listu.

PN 0456 / 02_03.16

EPIC® H-BE 6 Push-In připojení

Železniční aplikace: Požární ochrana v kolejových vozidlech: Zkouška podle EN 45545-2, požadavky R22 a R23, úroveň nebezpečí HL1, HL2 a HL3.

Osvědčená série EPIC® H-BE se vyznačuje možností použití při vyšších napětích a proudech a vysokou spolehlivostí

Oblasti použití

Strojírenství

Plastikářský průmysl

Osvětlovací a ozvučovací technika

Použití v železniční dopravě/konstrukci vozidel

Technická data

Klasifikace ETIM 5:	ETIM 5.0 Class-ID: EC000438 ETIM 5.0 Class-Description: vložky pro průmyslové konektory
Klasifikace ETIM 6:	ETIM 6.0 Class-ID: EC000438 ETIM 6.0 Class-Description: Kontaktní vložka pro průmyslový konektor
Jmenovité napětí (V):	IEC: 500 VUL: 600 VCSA: 600 V
Jmenovité impulzní napětí:	6 kV
Jmenovitý proud (A):	IEC: 16 A UL: 13 A CSA: 13 A
Stupeň znečištění:	3
Hořlavost:	UL94 V-0
Vnitřní odpor:	< 2 mOhm
Kontakty:	Slitina mědi, tvrdě postříbřená
Počet kontaktů:	6 + PE
Připojení vodičů:	Push-In připojení: 0,14 - 2,5 mm ²
Délka odizolování mm:	10
Materiál:	PA Polyamid
Pracovní cykly:	500
Certifikace:	UL aprobace: UL File Number: E75770
Teplotní rozsah:	-40 °C až +100 °C, krátkodobě až +125 °C

Poznámka

Fotografie a grafika nejsou v měřítku a nejsou věrným zobrazením podrobností příslušných produktů
Uvedené ceny jsou základní ceny bez DPH a příplatků. Prodej pouze fyzickým a právnickým osobám.

EPIC® H-BE 6 Push-In připojení

Číslo výrobku	Popis výrobku	Typ kontaktu	Ochranný plíšek	Počet pracovních kontaktů	Balící jednotky kusů
H-BE 6 Push-In připojení					
44423200	EPIC® H-BE 6 SP	kolík	ano	1–6	10
44423201	EPIC® H-BE 6 BP	dutinka	ano	1–6	10

Poslední změny (05.01.2021)

©2021 Lapp Group - all rights reserved.

Produktový management <http://lappcech.lappgroup.com>

Aktuální technické údaje najdete v příslušném technickém listu.

PN 0456 / 02_03.16

EPIC® H-BE 6 Push-In připojení

