

EPIC® H-BE 6 šroubovací připojení

Osvědčený standard pro snadnou montáž

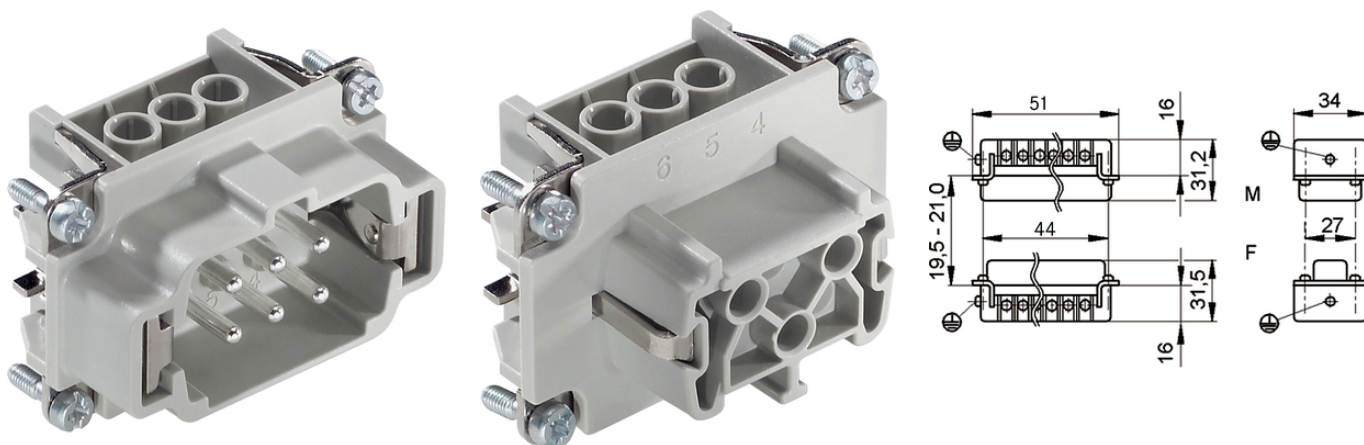
Multifunkční vložka pro širokou škálu použití od technologie stavby stojů a plastikářský průmysl až po osvětlovací a zvukové systémy.

Info

Šroubovací připojení pro snadnou instalaci

Šroubovací, krimpovací, klecovou pružinu a Push-In verzi lze volně kombinovat

Made in Germany



Doplňující komponenty pro automatizaci od firmy Lapp



Výroba strojů a zařízení



Železnice



Robustní



Teplotně odolný



Výhody

Standardní vložky se šroubovacím připojením, krimpovacím připojením, připojením klecovou pružinou a připojením Push-In
 Osvědčená série EPIC® H-BE se vyznačuje možností použití při vyšších napětích a proudech a vysokou spolehlivostí
 Železniční aplikace: Požární ochrana v kolejových vozidlech: Zkouška podle EN 45545-2, požadavky R22 a R23, úroveň nebezpečí HL1, HL2 a HL3.

UL testy pro aplikaci v rozvaděčích dle UL 508 / UL 2237

EPIC® H-BE 6 šroubovací připojení

Oblasti použití

Strojírenství
Plastikářský průmysl
Osvětlovací a ozvučovací technika
Použití v železniční dopravě/konstrukci vozidel

Technická data

Klasifikace ETIM 5:	ETIM 5.0 Class-ID: EC000438 ETIM 5.0 Class-Description: vložky pro průmyslové konektory
Klasifikace ETIM 6:	ETIM 6.0 Class-ID: EC000438 ETIM 6.0 Class-Description: Kontaktní vložka pro průmyslový konektor
Jmenovité napětí (V):	IEC: 500 VUL: 600 VCSA: 600 V
Jmenovité impulzní napětí:	6 kV
Jmenovitý proud (A):	IEC: 16 A UL: 16 A CSA: 16 A
Stupeň znečištění:	3
Hořlavost:	UL94 V-0
Vnitřní odpor:	< 2 mOhm
Kontakty:	Slitina mědi, tvrdě postříbřená
Počet kontaktů:	6 + PE
Připojení vodičů:	Šroubovací připojení: 0,5–2,5 mm ²
Délka odizolování mm:	8
Materiál:	PC, polykarbonát
Pracovní cykly:	500
Teplotní rozsah:	-40 °C až +100 °C, krátkodobě až +125 °C

Poznámka

Fotografie a grafika nejsou v měřítku a nejsou věrným zobrazením podrobností příslušných produktů
Uvedené ceny jsou základní ceny bez DPH a příplatků. Prodej pouze fyzickým a právními osobám.

EPIC® H-BE 6 šroubovací připojení

Číslo výrobku	Popis výrobku	Typ kontaktu	Ochranný plíšek	Počet pracovních kontaktů	Balící jednotky kusů
H-BE 6 šroubovací připojení					
10190000	EPIC® H-BE 6 SS	kolík	ano	1-6	10
10191000	EPIC® H-BE 6 BS	dutinka	ano	1-6	10
10190100	EPIC® H-BE 6 SS	kolík	-	1-6	10
10191100	EPIC® H-BE 6 BS	dutinka	-	1-6	10

Poslední změny (06.01.2021)

©2021 Lapp Group - all rights reserved.

Produktový management <http://lappcech.lappgroup.com>

Aktuální technické údaje najdete v příslušném technickém listu.

PN 0456 / 02_03.16