

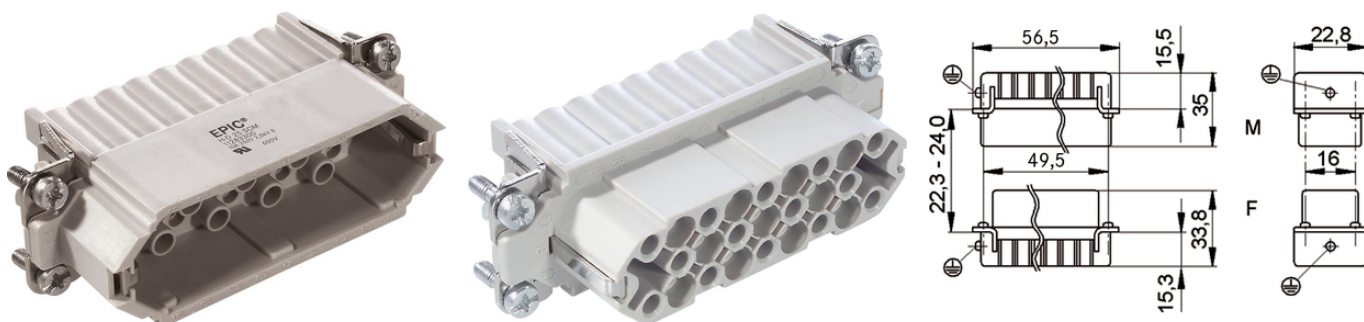
EPIC® H-D 15 soustružený

Vícepólová vložka pro soustružené krimpovací kontakty

Vložka konektoru H-D byla vyvinuta pro aplikace, které vyžadují vysoký počet kontaktů. Je ideální pro ovládací systémy.

Info

Pro soustružené kontakty a rychlé připojení krimpováním



Robustní



Nároky na prostor



Výroba strojů a zařízení

Výhody

Vložky konektorů série H-D jsou navrženy pro aplikace, u kterých se vyžaduje velký počet kontaktů

Oblasti použití

Výroba strojů a zařízení
Regulační technika

Technická data

Klasifikace ETIM 5:

ETIM 5.0 Class-ID: EC000438

ETIM 5.0 Class-Description: vložky pro průmyslové konektory

Klasifikace ETIM 6:

ETIM 6.0 Class-ID: EC000438

ETIM 6.0 Class-Description: Kontaktní vložka pro průmyslový konektor

Jmenovité napětí (V):

IEC: 250 V

UL: 250 V

Jmenovité impulzní napětí:

2,5 kV

Poslední změny (27.07.2019)

©2019 Lapp Group - all rights reserved.

Produktový management <http://lappczech.lappgroup.com>

Aktuální technické údaje najdete v příslušném technickém listu.

PN 0456 / 02_03.16

EPIC® H-D 15 soustružený

Jmenovitý proud (A):	IEC: 10 A UL: 10 A
Stupeň znečištění:	3
Vnitřní odpor:	< 2 mOhm
Kontakty:	Slitina mědi, tvrdě postříbřená/tvrdě pozlacená
Počet kontaktů:	15 + PE
Připojení vodičů:	Připojení krimpováním: 0,14–2,5 mm ²
Pracovní cykly:	100
Teplotní rozsah:	-40 °C až +100 °C, krátkodobě až +125 °C

Poznámka

Fotografie a grafika nejsou v měřítku a nejsou věrným zobrazením podrobností příslušných produktů
Uvedené ceny jsou základní ceny bez DPH a příplatků. Prodej pouze fyzickým a právnickým osobám.

EPIC® H-D 15 soustružený

Číslo výrobku	Popis výrobku	Typ kontaktu	Označení výrobku	Počet pracovních kontaktů	Balící jednotky kusů
11283200	H-D 15 SCM	kolík	soustružené	1–15	5
11282200	H-D 15 BCM	dutinka	soustružené	1–15	5

Poslední změny (27.07.2019)

©2019 Lapp Group - all rights reserved.

Produktový management <http://lappcech.lappgroup.com>

Aktuální technické údaje najdete v příslušném technickém listu.

PN 0456 / 02_03.16