

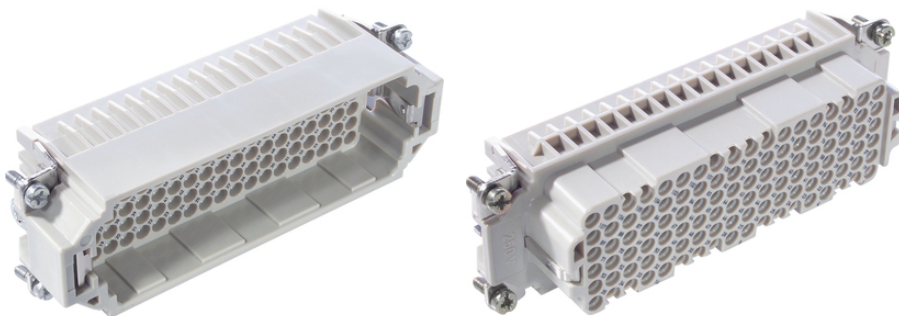
EPIC® H-DD 216

Série H-DD se soustruženými krimpovacími kontakty – pro velký počet pólů na malém prostoru.

Vložka H-DD se soustruženými kontakty byla vyvinuta pro vysoký počet pólů na malé ploše. Proto lze používat menší pouzdro.

Info

Nejvyšší hustota pinů u kompaktních konektorů



Výroba strojů a zařízení



Nároky na prostor

Výhody

Řada H-DD se soustruženými kontakty je konstruována pro velký počet pinů na malém prostoru. Díky tomu je možné zvolit menší provedení pouzdra

Oblasti použití

Strojírenství
Osvětlovací a ozvučovací technika
Plastikářský průmysl

Technická data

Klasifikace ETIM 5:

ETIM 5.0 Class-ID: EC000438

ETIM 5.0 Class-Description: vložky pro průmyslové konektory

Klasifikace ETIM 6:

ETIM 6.0 Class-ID: EC000438

ETIM 6.0 Class-Description: Kontaktní vložka pro průmyslový konektor

Jmenovité napětí (V):

IEC: 250 V

UL: 600 V

CSA: 600 V

Jmenovité impulzní napětí:

2,5 kV

Poslední změny (20.01.2021)

©2021 Lapp Group - all rights reserved.

Produktový management <http://lappczech.lappgroup.com>

Aktuální technické údaje najdete v příslušném technickém listu.

PN 0456 / 02_03.16

EPIC® H-DD 216

Jmenovitý proud (A):	IEC: 10 A UL: 8,5 A CSA: 10 A
Stupeň znečištění:	2
Vnitřní odpor:	< 3 mOhm
Kontakty:	Slitina mědi, tvrdě postříbřená/tvrdě pozlacená
Počet kontaktů:	108 + PE
Připojení vodičů:	Připojení krimpováním: 0,14–2,5 mm ²
Pracovní cykly:	100
Zkoušeno VDE:	Certifikovaná kontrola výroby: VDE-reg. č.:B437 UL aprobace: UL File Number: E75770
Teplotní rozsah:	-40 °C až +100 °C, krátkodobě až +125 °C

Poznámka

Fotografie a grafika nejsou v měřítku a nejsou věrným zobrazením podrobností příslušných produktů
Uvedené ceny jsou základní ceny bez DPH a příplatků. Prodej pouze fyzickým a právnickým osobám.

EPIC® H-DD 216

Číslo výrobku	Popis výrobku	Typ kontaktu	Označení výrobku	Počet pracovních kontaktů	Balící jednotky kusů
H-DD 216 krimpovací připojení					
11285500	H-DD 108 SCM	kolík	soustružené	109–216	5
11286500	H-DD 108 BCM	dutinka	soustružené	109–216	5

Poslední změny (20.01.2021)

©2021 Lapp Group - all rights reserved.

Produktový management <http://lappcech.lappgroup.com>

Aktuální technické údaje najdete v příslušném technickém listu.

PN 0456 / 02_03.16