

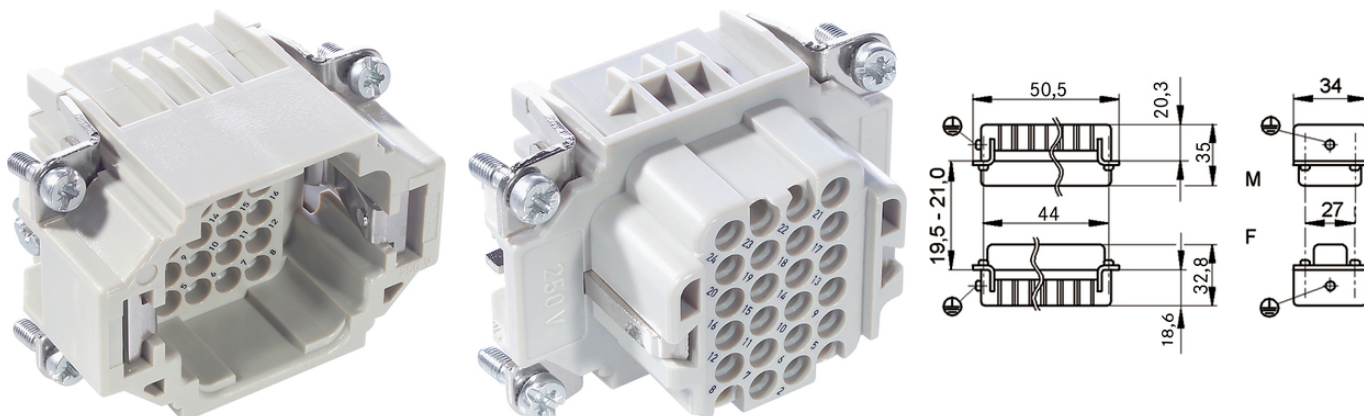
## EPIC® H-DD 24

Série H-DD se soustruženými krimpovacími kontakty – pro velký počet pólů na malém prostoru.

Konektorová vložka s nejvyšší hustotou kolíků pro kompaktní konektor je ideální např. pro použití v plastikářském průmyslu.

### Info

Nejvyšší hustota pinů u kompaktních konektorů



Výroba strojů a zařízení



Nároky na prostor

### Výhody

Řada H-DD se soustruženými kontakty je konstruována pro velký počet pinů na malém prostoru. Díky tomu je možné zvolit menší provedení pouzdra

### Oblasti použití

Strojírenství  
Osvětlovací a ozvučovací technika  
Plastikářský průmysl

### Technická data

Klasifikace ETIM 5:

ETIM 5.0 Class-ID: EC000438

ETIM 5.0 Class-Description: vložky pro průmyslové konektory

Klasifikace ETIM 6:

ETIM 6.0 Class-ID: EC000438

ETIM 6.0 Class-Description: Kontaktní vložka pro průmyslový konektor

Jmenovité napětí (V):

IEC: 250 V  
UL: 600 V  
CSA: 600 V

Jmenovité impulzní napětí:

2,5 kV

Poslední změny (21.01.2021)

©2021 Lapp Group - all rights reserved.

Produktový management <http://lappczech.lappgroup.com>

Aktuální technické údaje najdete v příslušném technickém listu.

PN 0456 / 02\_03.16

## EPIC® H-DD 24

Jmenovitý proud (A):	IEC: 10 A UL: 8,5 A CSA: 10 A
Stupeň znečištění:	2
Vnitřní odpor:	< 3 mOhm
Kontakty:	Slitina mědi, tvrdě postříbřená/tvrdě pozlacená
Počet kontaktů:	24 + PE
Připojení vodičů:	Připojení krimpováním: 0,14–2,5 mm <sup>2</sup>
Pracovní cykly:	100
Teplotní rozsah:	-40 °C až +100 °C, krátkodobě až +125 °C

### Poznámka

Fotografie a grafika nejsou v měřítku a nejsou věrným zobrazením podrobností příslušných produktů  
Uvedené ceny jsou základní ceny bez DPH a příplatků. Prodej pouze fyzickým a právníckým osobám.

**EPIC® H-DD 24**

Číslo výrobku	Popis výrobku	Typ kontaktu	Označení výrobku	Počet pracovních kontaktů	Balící jednotky kusů
H-DD 24 krimpovací připojení					
11285000	H-DD 24 SCM	kolík	soustružené	1-24	5
11286000	H-DD 24 BCM	dutinka	soustružené	1-24	5

Poslední změny (21.01.2021)

©2021 Lapp Group - all rights reserved.

Produktový management <http://appotech.lappgroup.com>

Aktuální technické údaje najdete v příslušném technickém listu.

PN 0456 / 02\_03.16