

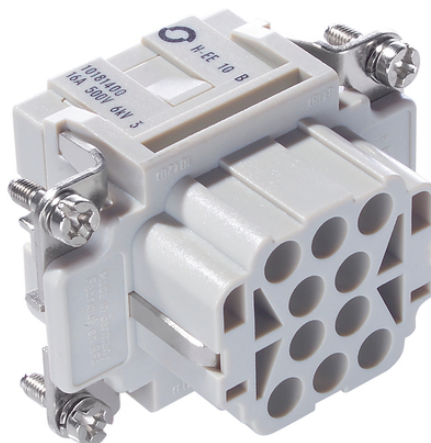
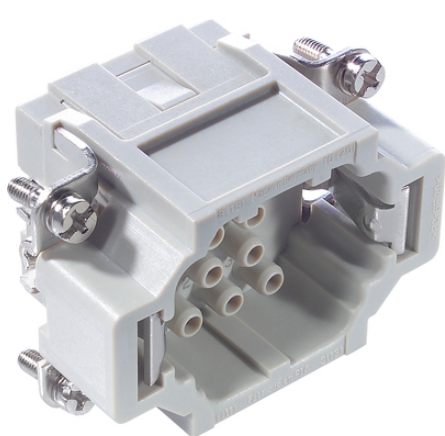
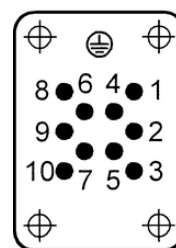
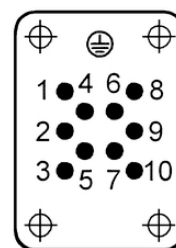
EPIC® H-EE 10

Vložky H-EE s vysokou hustotou kontaktů na bázi osvědčené série H-BE

Vložka konektoru s vysokou hustotou kontaktů je určena pro výstupy se středním výkonem a je vhodná pro stavbu strojů a zařízení a v technologii stavby strojů.

Info

Vložky s vysokou hustotou kontaktů pro střední výkon


M

F


Výroba strojů a zařízení



Teplotně odolný

Výhody

Vložky H-EE se soustruženými kontakty pro velký počet pinů na malém prostoru.
Pro montáž do pouzdra H-B

Oblasti použití

Strojírenství
Investiční výstavba
Výroba zařízení a přístrojů

Technická data

Klasifikace ETIM 5:

ETIM 5.0 Class-ID: EC000438
ETIM 5.0 Class-Description: vložky pro průmyslové konektory

Klasifikace ETIM 6:

ETIM 6.0 Class-ID: EC000438
ETIM 6.0 Class-Description: Kontaktní vložka pro průmyslový konektor

Jmenovité napětí (V):

IEC: 500 VUL: 600 VCSA: 600 V

Jmenovité impulzní napětí:

6 kV

Poslední změny (06.01.2021)

©2021 Lapp Group - all rights reserved.

Produktový management <http://lappczech.lappgroup.com>

Aktuální technické údaje najdete v příslušném technickém listu.

PN 0456 / 02_03.16

EPIC® H-EE 10

Jmenovitý proud (A):	IEC: 16 A UL: 16 A CSA: 16 A
Stupeň znečištění:	3
Vnitřní odpor:	< 2 mOhm
Kontakty:	Slitina mědi, tvrdě postříbřená/tvrdě pozlacená
Počet kontaktů:	10 + PE
Připojení vodičů:	Připojení krimpováním: 0,5–4,0 mm ²
Pracovní cykly:	100
Teplotní rozsah:	-40 °C až +100 °C, krátkodobě až +125 °C

Poznámka

Fotografie a grafika nejsou v měřítku a nejsou věrným zobrazením podrobností příslušných produktů
Uvedené ceny jsou základní ceny bez DPH a příplatků. Prodej pouze fyzickým a právnickým osobám.

EPIC® H-EE 10

Číslo výrobku	Popis výrobku	Typ kontaktu	Označení výrobku	Počet pracovních kontaktů	Balící jednotky kusů
H-EE 10 krimpovací připojení					
10180400	H-EE 10 SC	kolík	soustružené	1–10	10
10181400	H-EE 10 BC	dutinka	soustružené	1–10	10

Poslední změny (06.01.2021)

©2021 Lapp Group - all rights reserved.

Produktové management <http://appczecch.lappgroup.com>

Aktuální technické údaje najdete v příslušném technickém listu.

PN 0456 / 02_03.16

EPIC® H-EE 10
