

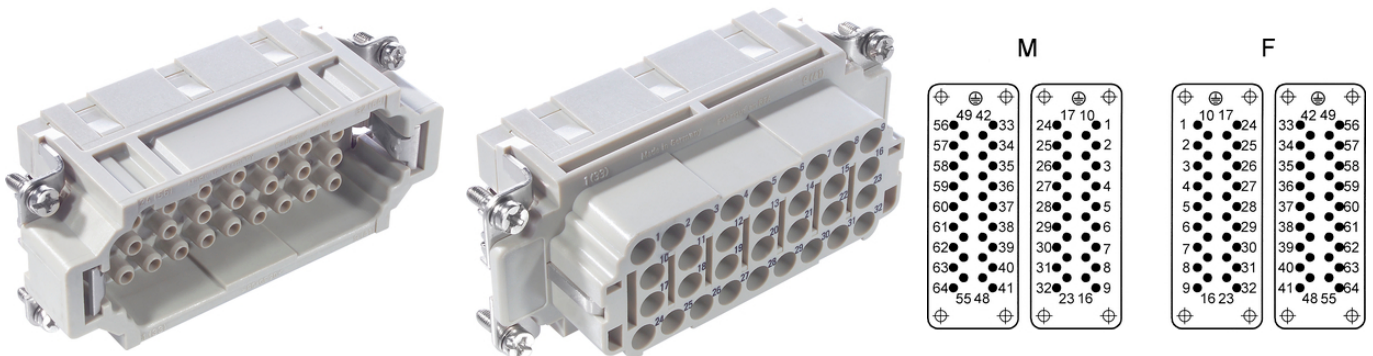
## EPIC® H-EE 64

Vložky H-EE s vysokou hustotou kontaktů na bázi osvědčené série H-BE

Vložka s vysokou hustotou kontaktů je určena pro výstupy se středním výkonem a je ideální při stavbě strojů a zařízení a v technologii stavby strojů.

### Info

Vložky s vysokou hustotou kontaktů pro střední výkon



Teplotně odolný



Výroba strojů a zařízení

### Výhody

Vložky H-EE se soustruženými kontakty pro velký počet pinů na malém prostoru.  
Pro montáž do pouzdra H-B

### Oblasti použití

Strojírenství  
Investiční výstavba  
Výroba zařízení a přístrojů

### Technická data

Klasifikace ETIM 5:

ETIM 5.0 Class-ID: EC000438

ETIM 5.0 Class-Description: vložky pro průmyslové konektory

Klasifikace ETIM 6:

ETIM 6.0 Class-ID: EC000438

ETIM 6.0 Class-Description: Kontaktní vložka pro průmyslový konektor

Jmenovité napětí (V):

IEC: 500 VUL: 600 VCSA: 600 V

Jmenovité impulzní napětí:

6 kV

Poslední změny (20.07.2019)

©2019 Lapp Group - all rights reserved.

Produktový management <http://lappczech.lappgroup.com>

Aktuální technické údaje najdete v příslušném technickém listu.

PN 0456 / 02\_03.16

**EPIC® H-EE 64**

Jmenovitý proud (A):	IEC: 16 A UL: 16 A CSA: 16 A
Stupeň znečištění:	3
Vnitřní odpor:	< 2 mOhm
Kontakty:	Slitina mědi, tvrdě postříbřená/tvrdě pozlacená
Počet kontaktů:	32 + PE
Připojení vodičů:	Připojení krimpováním: 0,5–4,0 mm <sup>2</sup>
Pracovní cykly:	100
Zkoušeno VDE:	UL aprobace: UL File Number: E75770
Teplotní rozsah:	-40 °C až +100 °C, krátkodobě až +125 °C

**Poznámka**

Fotografie a grafika nejsou v měřítku a nejsou věrným zobrazením podrobností příslušných produktů  
Uvedené ceny jsou základní ceny bez DPH a příplatků. Prodej pouze fyzickým a právnickým osobám.

**EPIC® H-EE 64**

Číslo výrobku	Popis výrobku	Typ kontaktu	Označení výrobku	Počet pracovních kontaktů	Balící jednotky kusů
H-EE 64 krimpovací připojení					
10184500	H-EE 32 SC	kolík	soustružené	33–64	5
10185500	H-EE 32 BC	dutinka	soustružené	33–64	5

Poslední změny (20.07.2019)

©2019 Lapp Group - all rights reserved.

Produktový management <http://lappcech.lappgroup.com>

Aktuální technické údaje najdete v příslušném technickém listu.

PN 0456 / 02\_03.16