

EPIC® MH 17

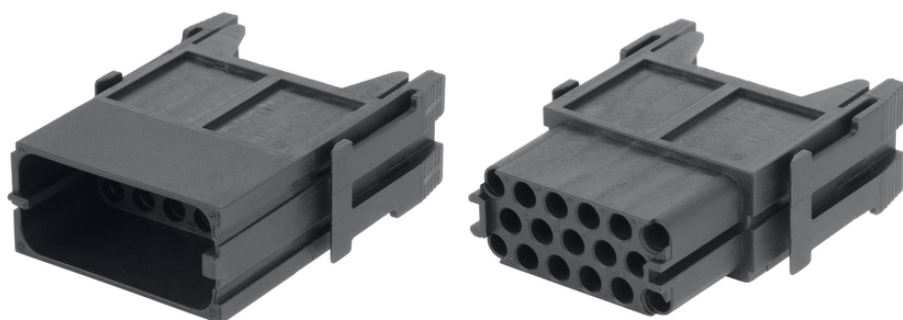
Vysoká flexibilita díky použití libovolné kombinace vložek v jednom konektoru

EPIC® Connectors, the reliable connector for industrial applications

Info

Modulární konektorový systém, kompatibilní se standardem na trhu

Univerzální modul pro 17 kontaktů na nejmenším prostoru



Větrné elektrárny



Železnice



Výroba strojů a zařízení



Automatizace



Odolnost proti plameni

Výhody

Univerzální modul pro 17 kontaktů na nejmenším prostoru

Krimpovací připojení pro trvalé kontaktování odolné vibracím

Systém EPIC® MH je kompatibilní se standardem na trhu

Kombinace různých funkcí v jednom konektoru je zárukou vysoké flexibility

Železniční aplikace: Požární ochrana v kolejových vozidlech: Zkouška podle EN 45545-2, požadavky R22 a R23, úroveň nebezpečí HL1, HL2 a HL3.

Oblasti použití

Strojírenství

Robotika

Investiční výstavba

Poslední změny (20.07.2019)

©2019 Lapp Group - all rights reserved.

Produktový management <http://lappczech.lappgroup.com>

Aktuální technické údaje najdete v příslušném technickém listu.

PN 0456 / 02_03.16

EPIC® MH 17

Obnovitelné energie
Použití v železniční dopravě/konstrukci vozidel

Technická data

Klasifikace ETIM 5:	ETIM 5.0 Class-ID: EC002641 ETIM 5.0 Class-Description: Modulární průmyslový konektor
Klasifikace ETIM 6:	ETIM 6.0 Class-ID: EC002641 ETIM 6.0 Class-Description: Modulární průmyslový konektor
Jmenovité napětí (V):	160 V
Jmenovité impulzní napětí:	2,5 kV
Jmenovitý proud (A):	10 A
Stupeň znečištění:	3
Hořlavost:	UL94 V-0
Vnitřní odpor:	< 5 mOhm
Počet kontaktů:	17
Připojení vodičů:	Připojení krimpováním: 0,14–2,5 mm ²
Materiál:	Polyamid zpevněný skelnými vlákny
Pracovní cykly:	500
Certifikace:	UL aprobace: UL File Number: E75770
Teplotní rozsah:	-40 °C až +125 °C

Poznámka

Fotografie a grafika nejsou v měřítku a nejsou věrným zobrazením podrobností příslušných produktů
Uvedené ceny jsou bazové ceny bez DPH a příplatků. Prodej pouze fyzickým a právnickým osobám.

EPIC® MH 17

Číslo výrobku	Popis výrobku	Typ kontaktu	Počet pracovních kontaktů	Místa v rámečku	Balící jednotky kusů
44423224	EPIC® MHS 17 CM	kolík	17	1	10
44423225	EPIC® MHB 17 CM	dutinka	17	1	10

Poslední změny (20.07.2019)

©2019 Lapp Group - all rights reserved.

Produktový management <http://appozech.lappgroup.com>

Aktuální technické údaje najdete v příslušném technickém listu.

PN 0456 / 02_03.16