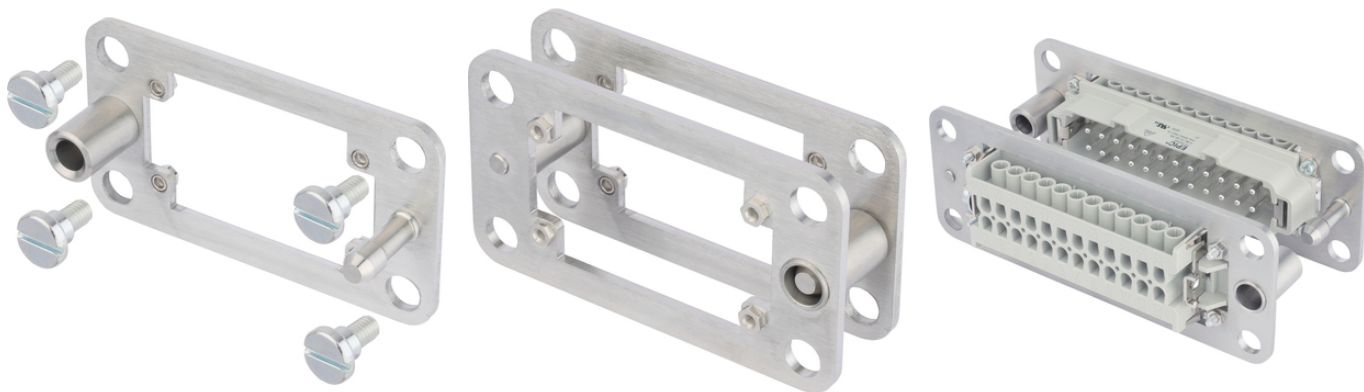


## EPIC® dokovací rám

Instalační systém pro skříňové rozvaděče se dodává jako sada nebo ve formě jednotlivých komponentů (horní díl pro kabelový konektor, dolní díl pro montáž na lištu DIN).

### Info

Montážní systém pro rozvaděče  
pro plovákovou montáž vložek



### Oblasti použití

Výroba rozvaděčů  
Větrné elektrárny

### Vlastnosti výrobku

Rozsah dodávky VPE: 2 rámy s 8 šrouby  
Speciální šrouby přizpůsobené pro rám  
Rozsah natažení v ose x a y: + - 1,5 mm

### Technická data

Klasifikace ETIM 5:

ETIM 5.0 Class-ID: EC002312

Třída ETIM 5.0 – popis: Držák vložky kontaktu pro průmyslové konektory

Klasifikace ETIM 6:

ETIM 6.0 Class-ID: EC002312

ETIM 6.0 Class-Description: Držák kontaktní vložky pro průmyslový konektor

Materiál:

Dokovací rám: nerezová ocel

Šrouby: pozinkovaná ocel

Pracovní cykly:

500

### Poznámka

Fotografie a grafika nejsou v měřítku a nejsou věrným zobrazením podrobností příslušných produktů  
Uvedené ceny jsou základní ceny bez DPH a příplatků. Prodej pouze fyzickým a právnickým osobám.

**EPIC® dokovací rám**

Číslo výrobku	Popis výrobku	Verze	Balící jednotky kusů
44429440	H-B 6 DF	4 montážní šrouby, součást dodávky	2
44429441	H-B 10 DF	4 montážní šrouby, součást dodávky	2
44429442	H-B 16 DF	4 montážní šrouby, součást dodávky	2
44429443	H-B 24 DF	4 montážní šrouby, součást dodávky	2

Poslední změny (21.01.2021)

©2021 Lapp Group - all rights reserved.

Produktový management <http://lappcech.lappgroup.com>

Aktuální technické údaje najdete v příslušném technickém listu.

PN 0456 / 02\_03.16