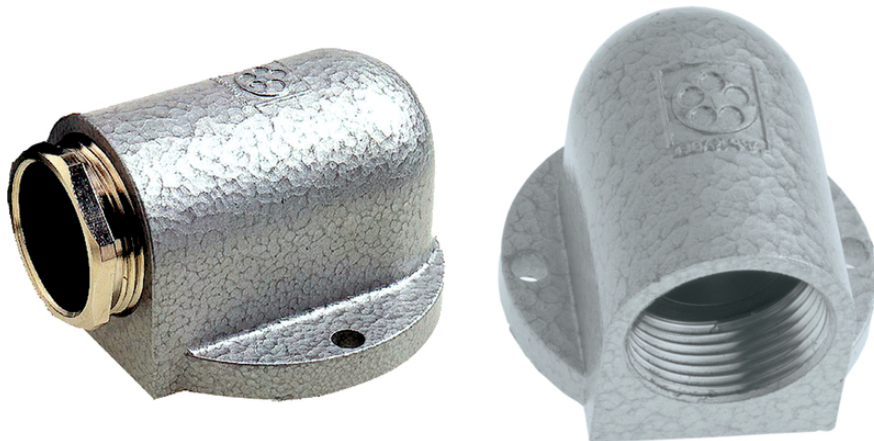


SKINDICHT® SE

SKINDICHT® SE, korozivzdorná úhlová vývodka odolná, snadná instalace, s děleným těsnicím kroužkem a zcela bezpečným vstupem kabelu



Robustní



Nároky na prostor



Odolnost proti korozi

Výhody

Utěsnění naříznutým (děleným) těsnicím kroužkem

Odolnost proti korozi

Snadná instalace

Absolutně bezpečný přívod kabelu

Nízká konstrukční výška

Oblasti použití

Pro vysoké mechanické namáhání

Všude, kde nejsou k dispozici závitové otvory

Konstrukce

PG 16 – 21 se 2 otvory pro šroub

PG 29 – 36 se 4 otvory pro šroub

Poznámky

Pro použití v kombinaci s ostatními vývodkami SKINDICHT® nebo SKINTOP® nabízíme vývodky SKINDICHT® SE bez naříznutého těsnicího kroužku (E) a přítlačného šroubu (D)

Technická data

Klasifikace ETIM 5:

ETIM 5.0 Class-ID: EC000441

Poslední změny (20.07.2019)

©2019 Lapp Group - all rights reserved.

Produktový management <http://lappczech.lappgroup.com>

Aktuální technické údaje najdete v příslušném technickém listu.

PN 0456 / 02_03.16

SKINDICHT® SE

Klasifikace ETIM 6:	ETIM 5.0 Class-Description: kabelová vývodka ETIM 6.0 Class-ID: EC000441 ETIM 6.0 Class-Description: Kabelová vývodka
Materiál:	Těleso: tlakový zinkový odlitek lakovaný šedou kladívkovou barvou Dělený těsnicí kroužek: CR O-kroužek: NBR Přítlačný šroub: poniklovaná mosaz
Krytí:	IP 55
Teplotní rozsah:	-20 °C až +80 °C

Poznámka

Fotografie a grafika nejsou v měřítku a nejsou věrným zobrazením podrobností příslušných produktů
Uvedené ceny jsou základní ceny bez DPH a příplatků. Prodej pouze fyzickým a právníckým osobám.

SKINDICHT® SE

Číslo výrobku	Označení výrobku/velikost	Ø F děleného těsnicího kroužku mm	OK mm	Celková délka mm	Celková šířka mm	Celková výška mm	Balící jednotky kusů
SKINDICHT® SE							
52004130	PG 16	8/10.5/13.5/16	22	49.2	42.0	36.0	10
52004140	PG 21	11/15/18/20	28	68.1	60.0	52.5	10
52005430	PG 29	19/23/27/31	37	83.6	66.0	54.0	5
52004150	PG 36	25/28/31/35	47	99.6	85.0	73.0	1
SKINDICHT® SE bez E+D							
52024090	PG 16	-	-	42.0	42.0	36.0	10
52024100	PG 21	-	-	60.0	60.0	52.5	10
52024110	PG 29	-	-	76.0	66.0	54.0	5
52024120	PG 36	-	-	90.0	85.0	73.0	1

Poslední změny (20.07.2019)

©2019 Lapp Group - all rights reserved.

Produktový management <http://appcech.lappgroup.com>

Aktuální technické údaje najdete v příslušném technickém listu.

PN 0456 / 02_03.16