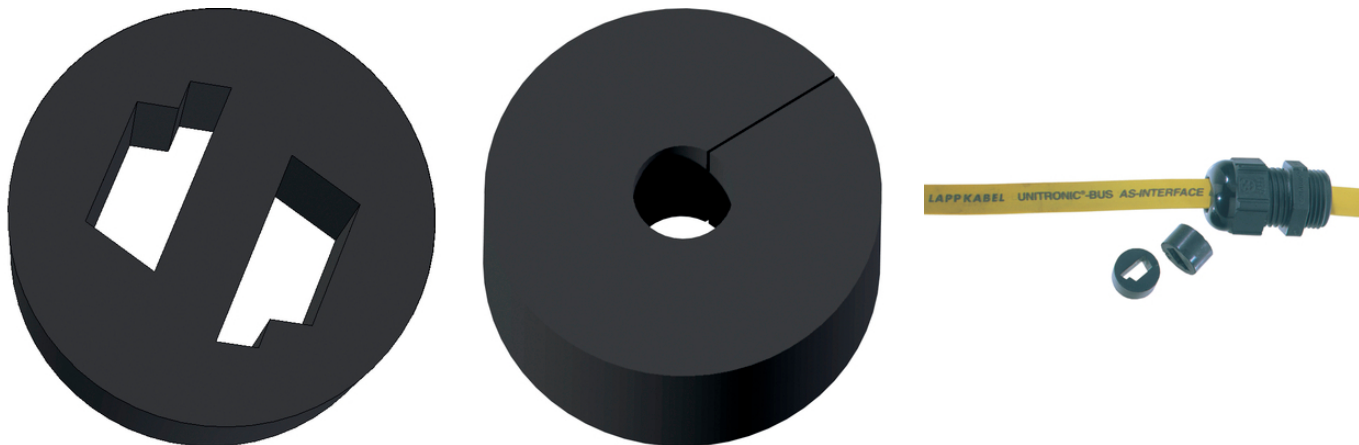


## SKINTOP® DIX-M AUTOMATION

SKINTOP® DIX-M AUTOMATION, vícenásobně těsnící vložky pro odlehčení tahu při použití AS-I bus kabelů



CE



UV odolný



Teplotně odolný



Spolehlivost



Optimální odlehčení tahu



Montážní čas



Automatizace

### Výhody

Optimální utěsnění při použití kabelů ASI

Snadný průchod konfekcionovaného kabelu (provozní sběrnice a konektoru RJ-45)

Odlehčení tahu

### Oblasti použití

Místo našich standardních těsnění v kabelových vývodkách SKINTOP®

Rozvaděče

Ovládací pulty

Kanceláře

Automatizační technika

### Poznámky

Krytí IP 68 může být dosaženo, pokud je otvor optimálně osazen, tzn. při použití standardních sběrnicových kabelů ASI

Poslední změny (18.07.2019)

©2019 Lapp Group - all rights reserved.

Produktový management <http://lappczech.lappgroup.com>

Aktuální technické údaje najdete v příslušném technickém listu.

PN 0456 / 02\_03.16

## SKINTOP® DIX-M AUTOMATION

### Konstrukce

Přesný výřez pro zavedení sběrnicových kabelů AS-I

Podélně rozříznutá těsnicí vložka s předvrtanou dírou k jednoduchému protažení konfekcionovaných síťových kabelů RJ 45

Podélně rozříznutá těsnicí vložka s předvrtanou dírou k jednoduchému protažení konfekcionovaných kabelů provozní sběrnice

Podélně rozříznuté vícenásobné těsnicí vložky s předvrtanými dírami k protažení několika konfekcionovaných vodičů

### Technická data

Klasifikace ETIM 5:	ETIM 5.0 Class-ID: EC000032 ETIM 5.0 Class-Description: vložka pro kabelovou vývodku
Klasifikace ETIM 6:	ETIM 6.0 Class-ID: EC000032 ETIM 6.0 Class-Description: Uzavírací šroub
Barva:	Černá, RAL 9005
Materiál:	NBR
Krytí:	IP 54
Teplotní rozsah:	-40 °C až +100 °C

### Poznámka

Fotografie a grafika nejsou v měřítku a nejsou věrným zobrazením podrobností příslušných produktů

Uvedené ceny jsou základní ceny bez DPH a příplatků. Prodej pouze fyzickým a právnickým osobám.

**SKINTOP® DIX-M AUTOMATION**

Číslo výrobku	Označení výrobku/velikost	Počet kabelů x Ø mm	Balící jednotky kusů
SKINTOP® DIX-M ASI			
53611001	M 20	1 x AS-I	50
SKINTOP® DIX-M ASI DUO			
53611004	M 25	2 x AS-I	50
SKINTOP® DIX-M RJ-45			
53440980	M 25	1 x 5.4	50
SKINTOP® DIX-M FIELDBUS			
53440970	M 32	1 x 6.5	50
SKINTOP® DIX-M CUT			
53310444	M 40	3 x 10.0	25

Poslední změny (18.07.2019)

©2019 Lapp Group - all rights reserved.

Produktový management <http://appcech.lappgroup.com>

Aktuální technické údaje najdete v příslušném technickém listu.

PN 0456 / 02\_03.16